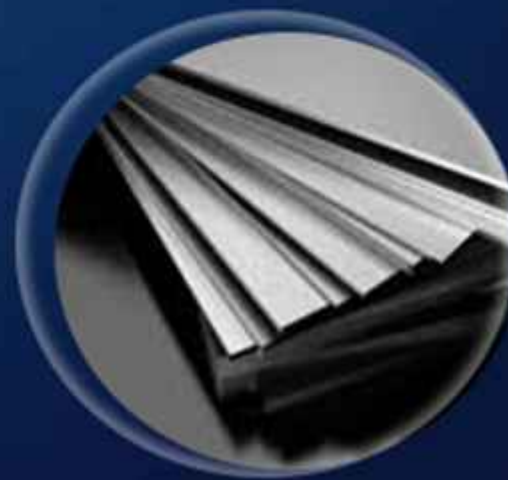
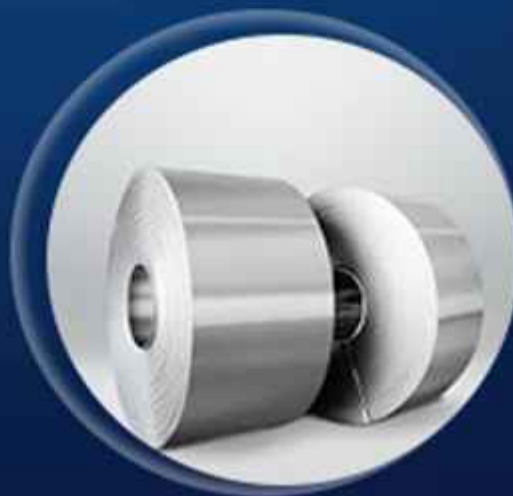




# توس ارك يكتا

[WWW.Toosarg.ir](http://WWW.Toosarg.ir)

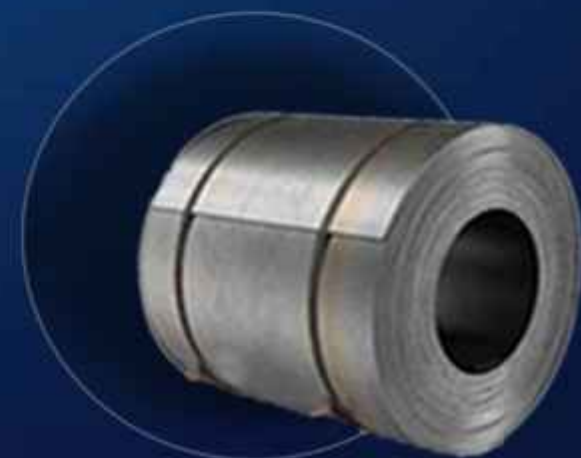
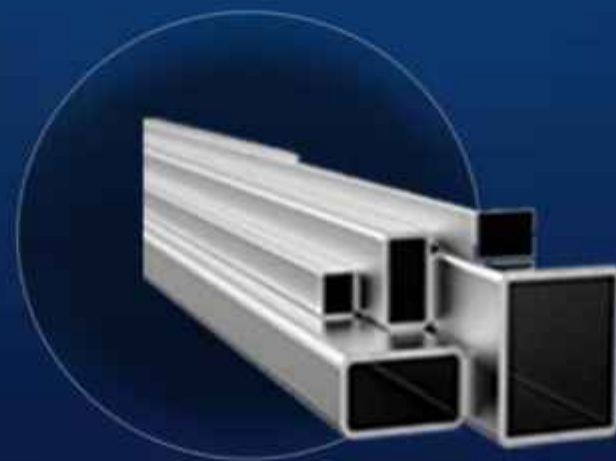
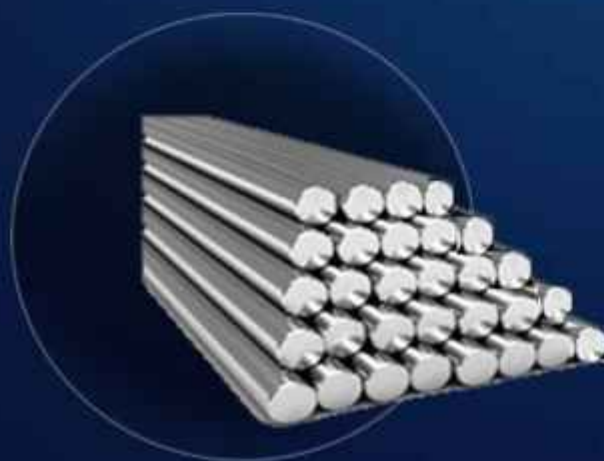
[WWW.Toosarg.com](http://WWW.Toosarg.com)



تنشط شركتنا في هذا المجال منذ ما يقرب من نصف قرن من الخبرة في توريد الفولاذ للمنتجين والمستهلكين في إيران والتصدير إلى الدول المجاورة. تأسست الشركة في عام 1978 كجزء من مجموعة القدس الصناعية، ومنذ عام 2010، واصلت الشركة أنشطتها تحت رعاية شركة توس ارك يكتا لتوسيع عملياتها وتقديم خدمات أفضل

نحن نقدم مجموعة كاملة من صفائح الصلب، بما في ذلك الصلب الأسود (المدرفل على الساخن) والزييتي (المدرفل على البارد) والمجلفن والملون والمغسل بالأحماض والصلب المقاوم للصدأ من جميع العلامات التجارية المحلية والمستوردة. يمكن ترتيب تسليم المنتج في المنشأ أو الوجهة المطلوبة، بناءً على احتياجات العميل

## توس ارك يكتا



## المنتجات:

تخصصنا هو توفير أكبر مجموعة متنوعة من الفولاذ الأسود (لفائف مدرفلة على الساخن)، والملفوف بالزيت، والملون، والمغسل بالأحماض، والمجلفن، والفولاذ المقاوم للصدأ، والمضلع، وزاوية حديد، وحديد التسليح، وبروفيل بأقل الأسعار في السوق. تتوفر خيارات الدفع طويل الأجل وخيارات الدفع عبر LC



## خدمات التقطيع:

يمكن لشركة توس ارك يكتا تسليم الطلبات في شكل قطع وشرائح بناءً على الأبعاد المطلوبة

## الواجب التنظيمي:

إن شركة توس أرك يكتا مستعدة لتوريد مواد إنتاج الصلب، بما في ذلك الألواح الكهربائية، والريتز، وألواح الجبس، وزوايا الحديد، للتصدير إلى البلدان المجاورة، بما في LSF والبروفيلاتوصواني الكابلات و أفغانستان والعراق CIS ذلك رابطة الدول المستقلة

## النقل والشحن:

يتطلب نقل الحديد والصلب معلومات كافية وتخطيطاً مناسباً لتسليم الحمولة بأقل قدر من الضرر في الوقت المطلوب وبأفضل طريقة للعميل. تسعى شركة توس أرك يكتا، من خلال توظيف سائقين ذوي خبرة ومهنية ومراعاة معايير مثل الأمن والسرعة في نقل البضائع، إلى تحقيق أقصى قدر من رضا العملاء



## ألواح الجبس (الألواح المغلفة بالجبس):

تحتوي هذه الألواح على طلاء مصنوع من صفائح رقيقة مجلفنة أو ورق أو ورق مقوى مقاوم مع لب جبسي. ونظراً لقابليتها للطلاء وقابليتها للتشكيل وإمكانية تقطيعها إلى أحجام مختلفة، تُستخدم ألواح الجبس كعنصر زخرفي في التصميم الداخلي وتتوفر بسماكات 6 و9.5 و12.5 و15 و18 ملم.

## تطبيقات ألواح الجبس في البناء:

تكسية الجدران الإنشائية

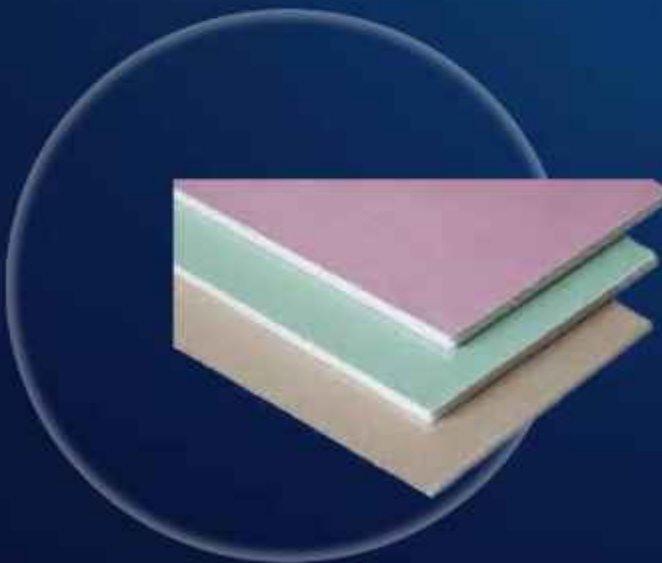
كسوة الجدران غير الإنشائية

تطبيقات أغشية الجدران غير الإنشائية والهيكلية

الأسقف غير الملحومة

الأسقف المستعارة المثقبة

ألواح الأسمنت المسلح AQUAPANEL



هو نوع من الهياكل الفولاذية يُعرف أيضاً باسم الهيكل LSF خفيف الوزن. ويشير إلى الأنظمة الجاهزة التي تستخدم مقاطع فولاذية رقيقة الجدران في بنائها. هذه المقاطع الفولاذية مصنوعة من صفائح رقيقة مجلفنة. توفر الصفائح المجلفنة مقاومة عالية للتآكل والصدأ.

هذا النوع من الهيكل الفولاذي يشكل الإطار الرئيسي والهيكل العظمي للمبنى. ولتقليل وزن الهيكل وتسهيل البناء خفيف الوزن، يتم استخدام المقاطع المصنوعة من الدرفلة على البارد في بنائه. وأخيراً، لتقوية هذه الأنواع من البروفيلات وتثبيتها، يجب استخدام مواد مثل الحجر أو PVC



## المزايا LSF:

- قوة وصلابة عالية
- مقاومة عالية للأحداث مثل الحريق والزلازل والأتربة
- انخفاض الوزن وخفة الوزن
- القدرة على تركيب الهيكل في مناخات مختلفة
- التركيب البسيط والسهل للغاية مع انخفاض تكاليف التركيب
- توحيد جميع الأسطح
- قابلية إعادة تدوير جميع المواد المستهلكة
- سرعة عالية في التركيب والتنفيذ
- العمر الطويل والمتانة

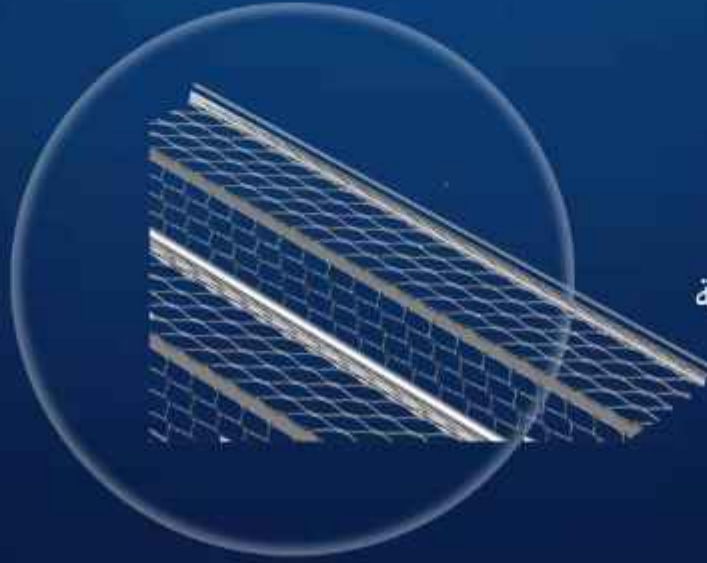
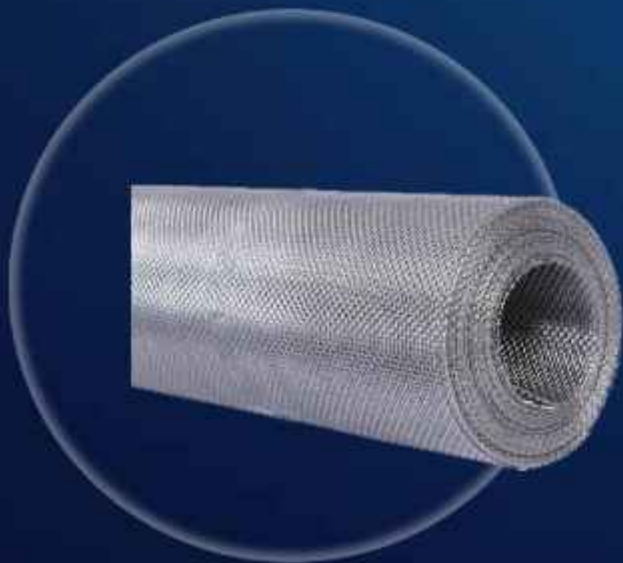
المعدن الموسّع، المعروف أيضاً باسم الصفائح الفولاذية المثقوبة أو اللوح، هو نوع من الصفائح الفولاذية المستخدمة في مشاريع البناء والتجميل والديكور. تتميز هذه الألواح بمظهر يشبه الشبكة ويتم إنتاجها باستخدام آلات دقيقة وحساسة للغاية. الصفيحة الأساسية المستخدمة في إنتاج الصاج الممدد هي الصلب المجلفن

#### مراحل تركيب المعدن الموسّع:

تركيب قضبان التسليح المعلقة  
تركيب الشبكة المعدنية الموسعة  
التجسيص

#### أنواع تطبيقات المعادن الموسعة:

المعادن الموسعة للواجهات: تُستخدم لإنشاء واجهات المباني باستخدام هياكل ذاتية الدعم ومتينة المعدن الممدد للأسقف: أحد أكثر استخدامات المعدن الممدد شيوعاً، ويستخدم لإنشاء أسقف خفيفة الوزن ومقاومة للضغط المعدن الموسعة للأعمدة: يستخدم كوسيلة تقوية فعالة لحماية محيط الأعمدة في المباني



تُستخدم صواني الكابلات أو (PVC أو المعدن المجلفن) في التركيبات الكهربائية. وتستخدم هذه الأداة لنقل الكابلات الواسعة وحمايتها وتجميلها وتنظيمها، وكذلك لتركيب أنواع مختلفة من تركيبات الإضاءة تحتها في المباني. يجب أن تمر الكابلات عبر صينية الكابلات على طول المسار بالكامل، بما في ذلك الحركات الرأسية. تُصنع صواني الكابلات في الغالب من الحديد المجلفن، ولكن يمكن أيضًا أن تكون مصنوعة من الفولاذ المقاوم للصدأ والحديد المطلي وحتى البلاستيك. النوع الجديد من هذه الصواني هو صواني PVC. تعتبر صواني الكابلات البلاستيكية مناسبة للاستخدام في أنظمة التركيبات الكهربائية نظرًا لخصائصها المحددة

أبعاد صواني الكابلات: يتم إنتاجها بأحجام قياسية وتباع في السوق. بشكل عام، يتم تصميم هذا المنتج و تنفيذه بأحجام 100، 150، 200، 250، 300، 400 و 500





اللوحة الكهربائية عبارة عن وسيلة لتكريب وتوصيل المعدات الكهربائية أو الإلكترونية، حيث يتم تركيب مفاتيح ومكونات التحكم والحماية وأجهزة العرض (الجهد، والتيار، والتردد، والطاقة، وعامل الطاقة، وما إلى ذلك). بالإضافة إلى ذلك، تُستخدم الألواح الكهربائية لمنع حدوث صدمة كهربائية لمستخدمي المعدات ولحماية المعدات من العوامل البيئية. وتحتوي هذه اللوحات على العديد من المكونات مثل الصمامات وقضبان التوصيل والمرحلات والمؤقتات والموصلات والمفاتيح والمحولات والأسلاك والكابلات، وكل منها يؤدي وظائف محددة. وجود هذه اللوحات الكهربائية ضروري لنقل الطاقة الكهربائية وتوزيعها بشكل آمن

## أنواع اللوحات الكهربائية:

تتميز الألواح الكهربائية ذات الجهد المتوسط بتيار كهربائي يتراوح بين 1 إلى 36 كيلو فولت. وعادةً ما يتم تجميع هذه الألواح في شكل متعدد الخلايا وتصنف إلى ثلاثة أنواع: ألواح الضغط التقليدية، وألواح الجهد المتوسط المنزقة، وألواح الجهد المتوسط المدمجة. الألواح الكهربائية ذات الجهد المنخفض: هذه هي اللوحات الكهربائية الأكثر شيوعًا المستخدمة في المباني السكنية





## رضا العملاء

تسعى شركة توس أرك من خلال موظفيها المتمرسين الذين يعتمدون على الخبرة والتزام الموظفين والمعرفة التقنية إلى تحقيق المزيد من رضا العملاء. يمكن للعملاء الكرام إرسال اقتراحاتهم وانتقاداتهم عبر البريد الإلكتروني على العنوان أدناه وسيتلقون الرد في أقرب وقت ممكن بعد متابعة القسم المختص





المكتب الرئيسي مشهد، شارع خيام الجنوبي 26، رقم 10  
المكتب في طهران: جردن، برج سايه



[WWW.Toosarg.ir](http://WWW.Toosarg.ir)

[WWW.Toosarg.co](http://WWW.Toosarg.co)

051 - 37 660 660



[Toosargyekta@gmail.com](mailto:Toosargyekta@gmail.com)

051 - 37 67 9000



@Toosarg

021 - 72 41 81 00